

Exercices sur la gamme de MibM / Dom

Myriam Darmé

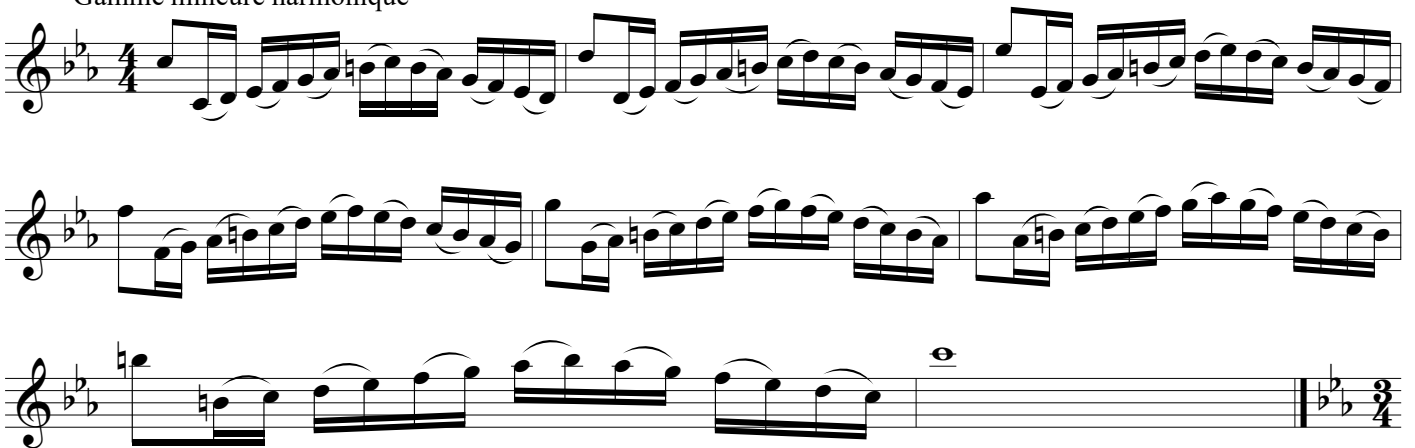
Arpège de Dominante



Gamme mineure naturelle



Gamme mineure harmonique



Gamme mineure mélodique



Exercices sur la gamme de Mib M

Gamme blues exercise 1

F MIN7
Bb7
Eb7
C7+6

F MIN7
Bb^{b13}9
Eb7

Exercice 2

Eb7
Ab7
Eb7
Bb MIN7
Eb7

Ab7
Ab7
Eb7
Eb7

Bb7
Ab7
Eb7
Eb7

Exercice 3

Eb
Eb7/G
Ab7
A DIM7
Eb/Bb
Bb
Eb7

Exercice 4

Eb7
Ab7
Eb7

Bb7
Eb7

Eb7
Bb7
Eb7

Exercices sur la gamme de Mib M

Arpèges de jazz sur II V et I degré

Arpeggios de jazz sur II V et I degré. La notation musicale est présentée sur deux lignes de portée. La première ligne contient les arpèges pour les accords F MIN7, Bb7 et F MIN7. La deuxième ligne contient les arpèges pour les accords Bb7 et Eb MA7. Le morceau se termine par un double barreau et un 4/4.

Gamme Jazz sur III - VI - II - V - I degré

Gamme Jazz sur III - VI - II - V - I degré. La notation musicale est présentée sur deux lignes de portée. Les notes de la gamme sont jouées par groupes de trois (trilles) sur les accords G MIN7, C7, F MIN7, Bb7 et Eb MA7. Le morceau se termine par un double barreau et un 4/4.

Arpèges jazz III - VI - II - V - I degré

Exercice 1

Arpèges jazz III - VI - II - V - I degré. Exercice 1. La notation musicale est présentée sur deux lignes de portée. Les arpèges sont joués sur les accords G MIN7, C7, F MIN7, Bb7 et Eb MA7. Le morceau se termine par un double barreau et un 4/4.

Exercice 2

Exercice 2. La notation musicale est présentée sur deux lignes de portée. Les arpèges sont joués sur les accords G MIN7, C7, F MIN7, Bb7 et Eb MA7. Le morceau se termine par un double barreau et un 4/4.